

 müller

®

 müller

®

Allgäuer Dickmilch

Unsere
Allgäuer Dickmilch
enthält alle wichtigen
Milchbestandteile.

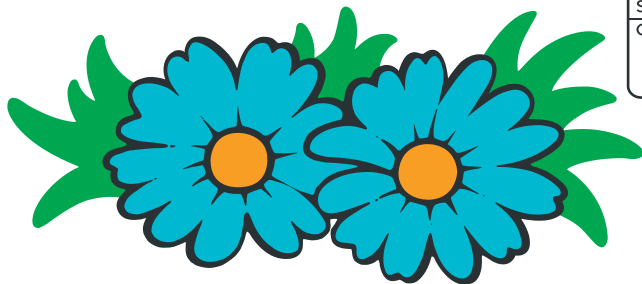
Dickmilch
500 g e 3,5% Fett

Bei unter + 8 °C mindestens haltbar bis:
(siehe Deckelprägung)

Molkerei Alois Müller
GmbH & Co. KG
D-86850 Aretsried
www.muellermilch.de
Verbraucherservice:
08236 999 8600



Allgäuer Dickmilch



Wir Müllers aus Aretsried
stellen unsere Allgäuer Dickmilch
nach unserem traditionellen
Rezept her und lassen sie
in Ruhe reifen. Nur so erreichen
wir den milden feinen Geschmack.

Durchschnittliche Nährwerte	pro 100g
Energie	296 kJ / 71 kcal
Fett davon gesättigte Fettsäuren	3,5 g 2,4 g
Kohlenhydrate davon Zucker	5,0 g 5,0 g
Eiweiß	4,2 g
Salz	0,15 g
Calcium	140 mg (Anteil am Nährstoff- bezugswert 17,5%)

DE
siehe Deckel
EG

